

Stowarzyszenie „Partnerstwo Północnej Jury”
LGD „Bractwo Kuznie”
Stowarzyszenie „Razem na wyżyny”
Lokalna Grupa Działania „Kraina Dinosaurów”



W projekcie wspieramy „Od dziedzictwa do bogactwa” o aktywnie 0000 zapraszamy wszystkich zainteresowanych do odkrywania zasobów partnerów projektu tj.: Stowarzyszenia „Partnerstwo Północnej Jury”, LGD „Bractwo Kuznie”, Stowarzyszenia „Razem na wyżyny”, Stowarzyszenia „Kraina Dinosaurów” i Miejski Ośrodek Kultury „Dziękuję” – Dzielni i są bogacie w ciekawe atrakcje, obiekty przyrodnicze i turystyczne, a także kulinarnie zaszkodzić i odkryć rodzice i turystyka, misja kulinarna i tradycje i imprezy, które wyróżniają w charakterystycznych wydarzeniach i imprezach cyklicznych przyciągających gości turystów. Miejsce nadaje się do wypoczynku i rekreacji.

Stowarzyszenie „Razem na wyżyny”
ul. Cicha 72
42-233 Wlkavów
tel.: 724 042 108, 74 374 00 01
www.razemnaWyzyzny.pl

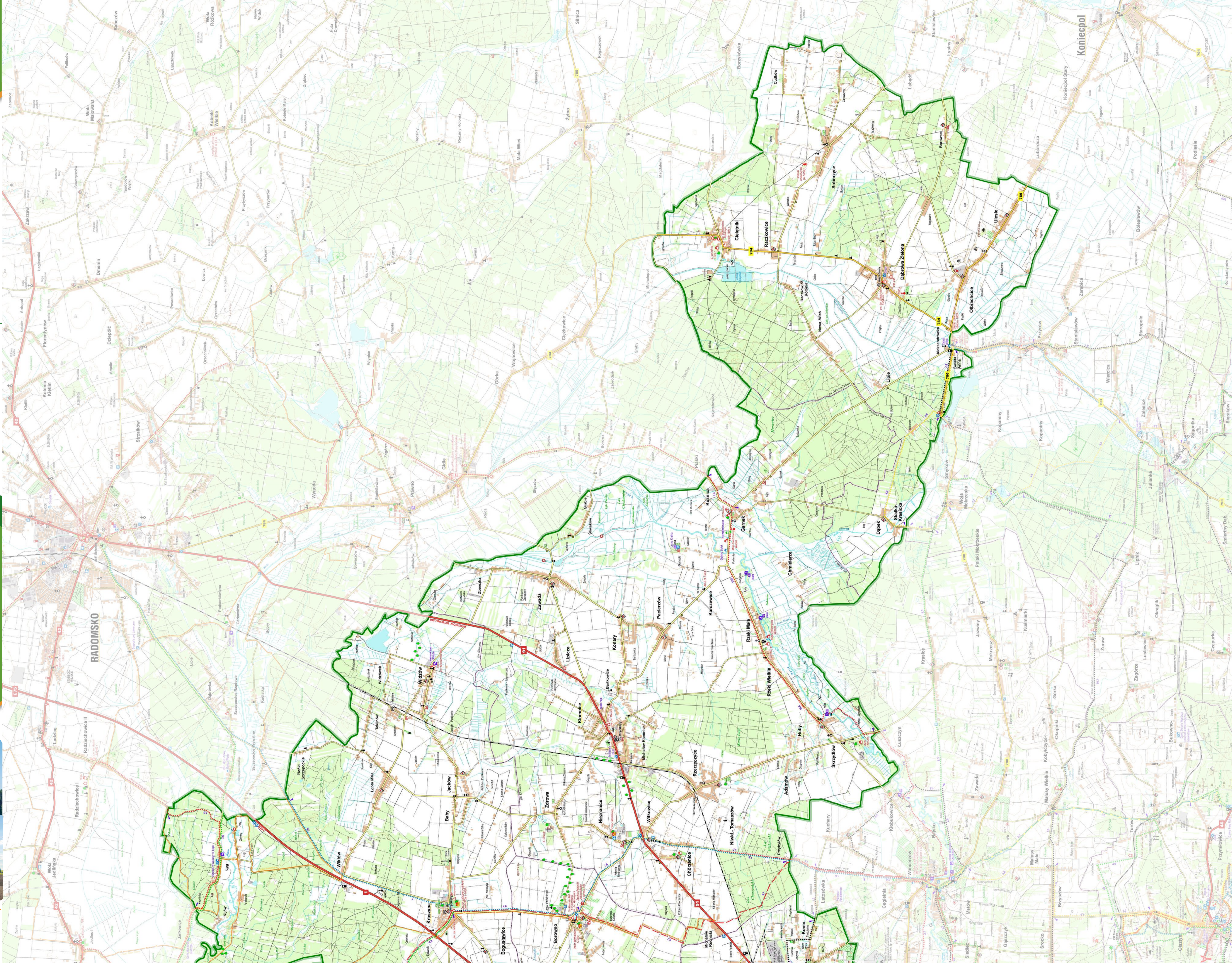
Od dziedzictwa do bogactwa

Stowarzyszenie „Razem na wyżyny”

Od dziedzictwa do bogactwa

Stowarzyszenie „Razem na wyżyny”

Mapa Skala 1: 45 000
Egzemplarz bezpłatny
Wydania 1 2019
ISBN 978-83-962184-0-0



„Europejski Fundusz Rolny na rzecz Rozwoju Obszarów Wiejskich: Europa inwestująca w obszary wiejskie”
Interregionalne Programy Wspierania Rozwoju Obszarów Wiejskich 2014-2020 – Międzysektoralne Programy Wzrostu
Publikacja opracowana przez: Stowarzyszenie „Partnerstwo Północnej Jury”, LGD „Bractwo Kuznie”, Stowarzyszenie „Razem na wyżyny”,
Stowarzyszenie „Kraina Dinosaurów”, Lokalna Grupa Działania „Kraina Dinosaurów”, współfinansowana przez ze środków Unii Europejskiej
w ramach obszaru wsparcia „Wzrost aktywności i jakości obszarów wiejskich” (LSPR) NISW 2014-2020.

