

Stowarzyszenie „Partnerstwo Północnej Jury”
 LGD „Razem na wyżyny”
 Stowarzyszenie „Razem na wyżyny”
 Stowarzyszenie Kraina św. Anny
 Lokalna Grupa Działania „Kraina Dinuzarów”



W projekcie współpracy „Od dziedzictwa do bogactwa” o aktualności i odkrywania zasobów regionu powiatu koniecpolskiego. Stowarzyszenia „Partnerstwo Północnej Jury”, LGD „Razem na wyżyny” i Stowarzyszenia „Kraina św. Anny”.
 Wykaz wybranych obiektów przyrodniczych i kulturowych, które wyróżniają się w skali województwa lub regionu.
 Wykaz wybranych obiektów przyrodniczych i kulturowych, które wyróżniają się w skali województwa lub regionu.
 Wykaz wybranych obiektów przyrodniczych i kulturowych, które wyróżniają się w skali województwa lub regionu.
 Wykaz wybranych obiektów przyrodniczych i kulturowych, które wyróżniają się w skali województwa lub regionu.

Stowarzyszenie „Partnerstwo Północnej Jury”
 ul. Szkoła 2
 42-253 Janów
 tel.: 34 327 88 43
 www.jura-pp.pl

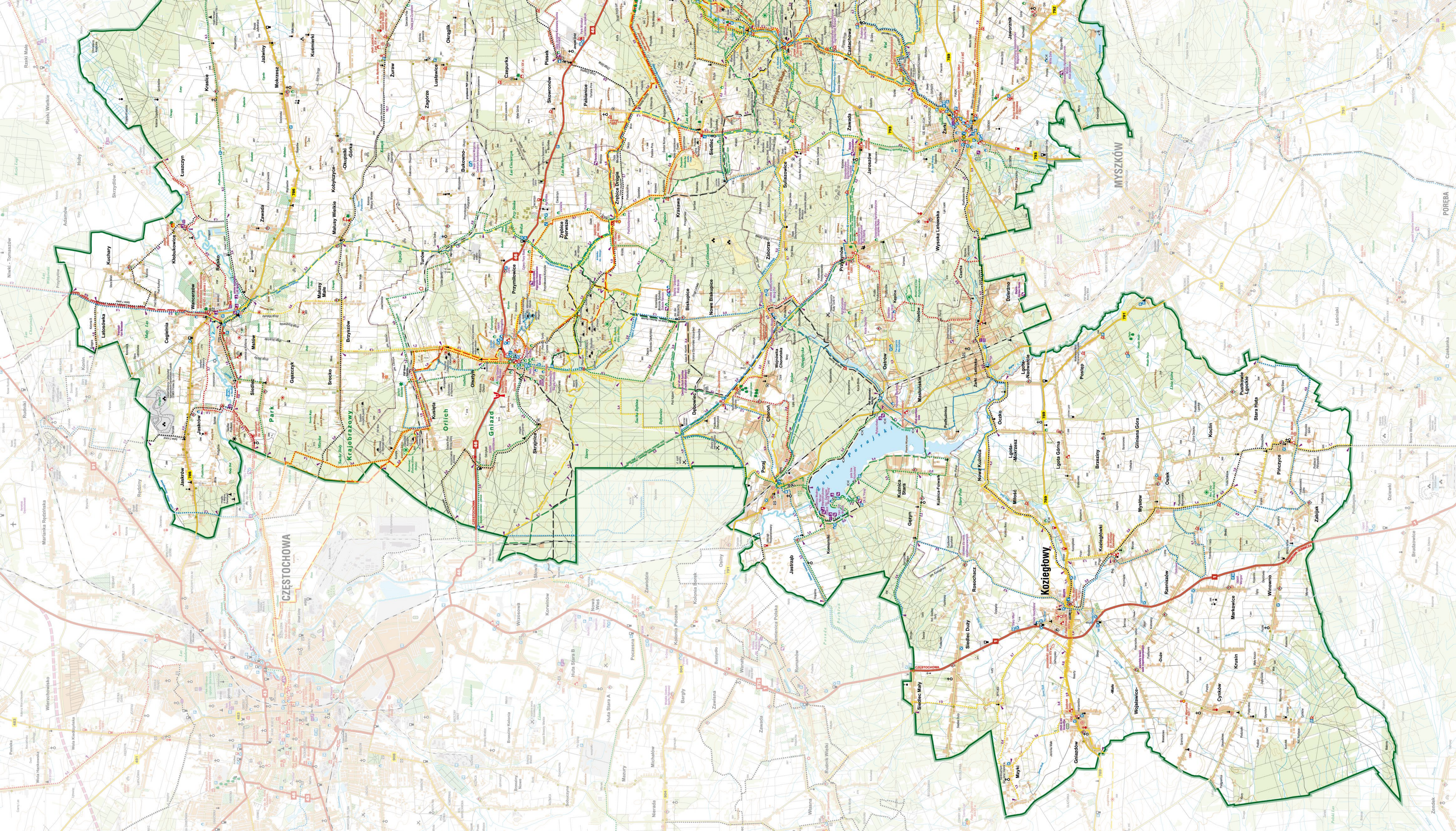
Od dziedzictwa do bogactwa

Stowarzyszenie „Partnerstwo Północnej Jury”

Mapa Skala 1 : 45 000
 Wydanie 1/2019
 ISSN: 878-83-9852-83-2



Logo of the European Union and other funding partners.



Legenda / Legend
 Skala 1:45.000

Symboly i oznaczenia:

- Symboly punktowe: miejscowość, wieś, osada, przystanek, stacja kolejowa, obiekt historyczny, obiekt kulturowy, obiekt przyrodniczy, obiekt sportowy, obiekt rekreacyjny, obiekt usługowy, obiekt publiczny, obiekt wojskowy, obiekt państwowy, obiekt administracyjny, obiekt komunikacyjny, obiekt techniczny, obiekt inżynierski, obiekt przyrodniczy, obiekt historyczny, obiekt kulturowy, obiekt przyrodniczy, obiekt sportowy, obiekt rekreacyjny, obiekt usługowy, obiekt publiczny, obiekt wojskowy, obiekt państwowy, obiekt administracyjny, obiekt komunikacyjny, obiekt techniczny, obiekt inżynierski.
- Linie i kształty: granica państwa, granica województwa, granica powiatu, granica gminy, granica miasta, granica wsi, granica osady, granica przystanku, granica stacji kolejowej, granica obiektu historycznego, granica obiektu kulturowego, granica obiektu przyrodniczego, granica obiektu sportowego, granica obiektu rekreacyjnego, granica obiektu usługowego, granica obiektu publicznego, granica obiektu wojskowego, granica obiektu państwowego, granica obiektu administracyjnego, granica obiektu komunikacyjnego, granica obiektu technicznego, granica obiektu inżynierskiego.
- Linie i kształty: linia kolejowa, linia autobusowa, linia tramwajowa, linia drogi, linia granicy państwa, linia granicy województwa, linia granicy powiatu, linia granicy gminy, linia granicy miasta, linia granicy wsi, linia granicy osady, linia granicy przystanku, linia granicy stacji kolejowej, linia granicy obiektu historycznego, linia granicy obiektu kulturowego, linia granicy obiektu przyrodniczego, linia granicy obiektu sportowego, linia granicy obiektu rekreacyjnego, linia granicy obiektu usługowego, linia granicy obiektu publicznego, linia granicy obiektu wojskowego, linia granicy obiektu państwowego, linia granicy obiektu administracyjnego, linia granicy obiektu komunikacyjnego, linia granicy obiektu technicznego, linia granicy obiektu inżynierskiego.

OPRACOWANIE:
 Wydawnictwo Geograficzne
 Skala 1:45.000
 ISBN 978-83-65152-83-2